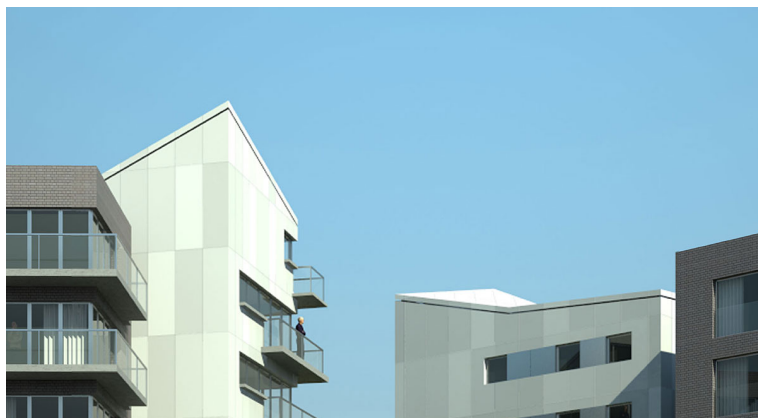


2008 // LE HAVRE



Année : 2008

Lieu : Quartier du prony Courbet, Le Havre (76 - Seine Maritime)

Programme : 71 logements

Maitrise d'ouvrage : ICADE CAPRI

Type de mission : Concours (projet non-retenu)

Superficie : 5100 m²

Montant : 6 M? HT

Équipe : HTC HQE + INES économiste

71 logements primo accession sur le site de Prony Courbet dans le cadre de la restructuration globale engagée par la Ville du Havre. Le travail de projet a essentiellement porté sur l'expression de la forme et l'ouverture de l'angle de l'îlot sur un grand jardin de cœur d'îlot.